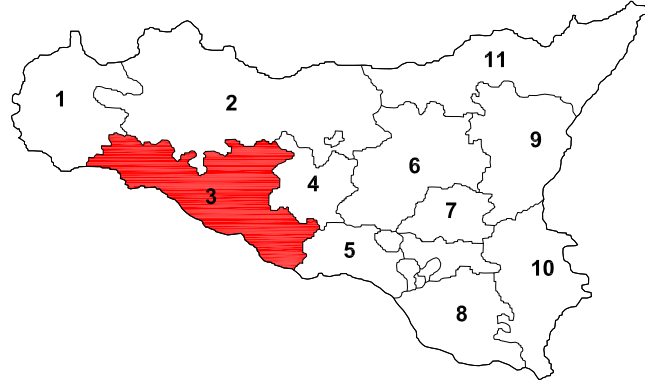
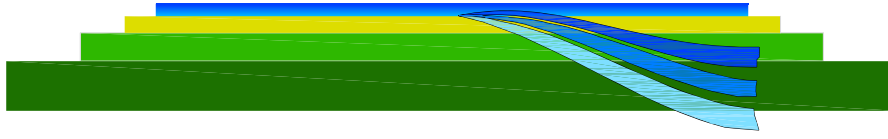




REGIONE SICILIANA  
ASSESSORATO REGIONALE DELL'AGRICOLTURA  
DELLO SVILUPPO RURALE E DELLA PESCA MEDITERRANEA

-----  
**CONSORZIO DI BONIFICA 3  
AGRIGENTO**



AREA TECNICA DEL CONSORZIO  
SETTORE PROGETTAZIONE

**PROGETTO ESECUTIVO PER IL MIGLIORAMENTO DEL SISTEMA DI  
VETTORIAMENTO DELL'ADDUTTORE IRRIGUO "GARCIA - ARANCIO".**

TAV.  
N. 0

**ELENCO DEGLI ALLEGATI**

**GRUPPO DI SUPPORTO ALLA PROGETTAZIONE**

Geom. FRANCESCO FALZONE

Geom. PELLEGRINO NAPOLI

**IL PROGETTISTA**  
Ing. TOTUCCIO ALESSI

**AGRIGENTO, 04 Agosto 2017**

**IL RESPONSABILE DEL PROCEDIMENTO**  
CAPO SETTORE PROGETTAZIONE  
Arch. MARIANO LA BARBERA



## **PROGETTO ESECUTIVO PER IL MIGLIORAMENTO DEL SISTEMA DI VETTORIAMENTO DELL'ADDUTTORE IRRIGUO "GARCIA - ARANCIO".**

### **ELENCO ALLEGATI**

- TAV. 0 Elenco degli allegati;
- TAV. 1 Relazione tecnica generale;
- TAV. 1.1 Relazione di calcolo dei volumi d'acqua prelevati, consegnati e delle perdite;
- TAV. 1.2 Relazione di Analisi Ambientale;
- TAV. 2 Corografia Comprensorio "Garcia-Arancio" in scala 1:50.000;
- TAV. 3.1 Planimetria Adduttore Garcia - rilievo - in scala 1:25.000;
- TAV. 3.2 Planimetria Adduttore Garcia con ubicazione dei ponti tubo (Lavori CAP. A) in scala 1:25.000;
- TAV. 3.3 Disegni: Interventi previsti nei ponti tubo (Lavori CAP. A) - rilievo - in scala 1:200;
- TAV. 3.4 Disegni: Interventi previsti nei ponti tubo (Lavori CAP. A) - progetto - in scala 1:200;
- TAV. 3.5 Planimetria Adduttore Garcia con ubicazione dei tratti fuori terra (Lavori CAP. B) in scala 1:25.000;
- TAV. 3.6 Disegni: Interventi previsti nei tratti fuori terra (Lavori CAP. B) - rilievo - in scala 1:200;
- TAV. 3.7 Disegni: Interventi previsti nei tratti fuori terra (Lavori CAP. B) - progetto - in scala 1:200;
- TAV. 3.8 Planimetria Adduttore Garcia con ubicazione dei manufatti passo d'uomo (Lavori CAP. C) in scala 1:25.000;
- TAV. 3.9 Disegni: Interventi previsti ai manufatti passo d'uomo (Lavori CAP. C) - rilievo - in scala 1:100;
- TAV. 3.10 Disegni: Interventi previsti ai manufatti passo d'uomo (Lavori CAP. C) - progetto - in scala 1:100;
- TAV. 3.11 Planimetria Adduttore Garcia con ubicazione dei manufatti di scarico (Lavori CAP. D) in scala 1:25.000;
- TAV. 3.12 Disegni: Interventi previsti ai manufatti di scarico (Lavori CAP. D) - rilievo - in scala 1:100;
- TAV. 3.13 Disegni: Interventi previsti ai manufatti di scarico (Lavori CAP. D) - progetto - in scala 1:100;
- TAV. 3.14 Planimetria Adduttore Garcia con ubicazione dei manufatti di sfiato (Lavori CAP. E) in scala 1:25.000;
- TAV. 3.15 Disegni: Interventi previsti ai manufatti di sfiato (Lavori CAP. E) - rilievo - in scala 1:100;

- TAV. 3.16 Disegni: Interventi previsti ai manufatti di sfiato (Lavori CAP. E) - progetto - in scala1:100;
- TAV. 3.17 Planimetria Adduttore Garcia con ubicazione dei manufatti di sezionamento (Lavori CAP. F) in scala 1:25.000;
- TAV. 3.18 Disegni: Interventi previsti ai manufatti di sezionamento (Lavori CAP. F) - rilievo - in scala1:100;
- TAV. 3.19 Disegni: Interventi previsti ai manufatti di sezionamento (Lavori CAP. F) - progetto - in scala1:100;
- TAV. 3.20 Planimetria Adduttore Garcia con ubicazione dei manufatti di sezionamento con torrino (Lavori CAP. G) in scala 1:25.000;
- TAV. 3.21 Disegni: Interventi previsti ai manufatti di sezionamento con torrino (Lavori CAP. G) - rilievo - in scala1:100;
- TAV. 3.22 Disegni: Interventi previsti ai manufatti di sezionamento con torrino (Lavori CAP. G) – progetto - in scala1:100;
- TAV. 3.23 Planimetria Adduttore Garcia con ubicazione delle gallerie (Lavori CAP. H) in scala 1:25.000;
- TAV. 3.24 Disegni: Interventi previsti agli ingressi e alle uscite delle gallerie (Lavori CAP. H) - rilievo - in scala1:200;
- TAV. 3.25 Disegni: Interventi previsti agli ingressi e alle uscite delle gallerie (Lavori CAP. H) - progetto - in scala1:200;
- TAV.4 Documentazione fotografica;
- TAV. 5 Elenco dei prezzi unitari;
- TAV. 6 Analisi dei prezzi unitari;
- TAV. 7 Computo metrico estimativo;
- TAV. 7.1 Quadro d'incidenza della manodopera;
- TAV. 8 Sommario del computo metrico;
- TAV. 9 Quadro economico;
- TAV. 10 Piano di manutenzione;
- TAV. 11.1 Piano di sicurezza e di coordinamento;
- TAV. 11.2 Schede di sicurezza delle attività lavorative;
- TAV. 11.3 Corografie e layout di cantiere;
- TAV. 11.4 Cronoprogramma (Diagramma di Gantt)
- TAV. 11.5 Costi della sicurezza;
- TAV. 12 Fascicolo dell'opera;
- TAV. 13 Schema di contratto;
- TAV. 14 Capitolato speciale d'appalto;
- TAV. 15 Disciplinare tecnico delle apparecchiature idrauliche.

**Il Progettista**  
Ing. TOTUCCIO ALESSI

---