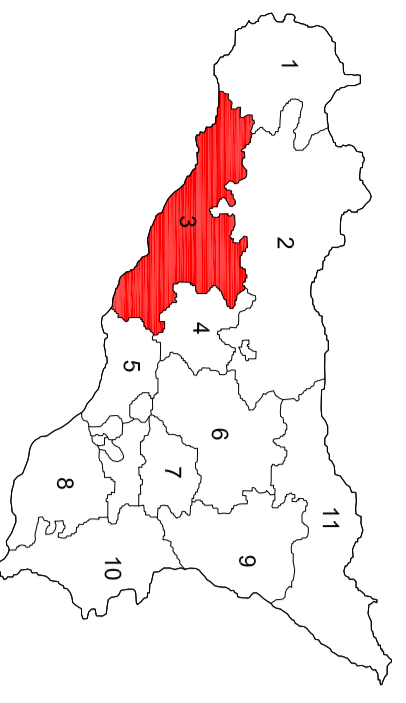




AREA TECNICA DEL CONSORZIO
 SETTORE PROGETTAZIONE



PROGETTO ESECUTIVO PER IL MIGLIORAMENTO DEL SISTEMA DI VETTORIAMENTO DELL'ADDUTTORE IRRIGUO "GARCIA - ARANCIO".

DISEGNI: INTERVENTI PREVISTI AI MANUFATTI DI SFATO
 T.A.V.
 N. 3.115
 (LAVORI CAP. E)
 RILIEVO
 Scala 1:100

GRUPPO DI SUPPORTO ALLA PROGETTAZIONE
 Gen. FRANCESCO FAZIORE
 Gen. PELLEGRINO ANFOLI

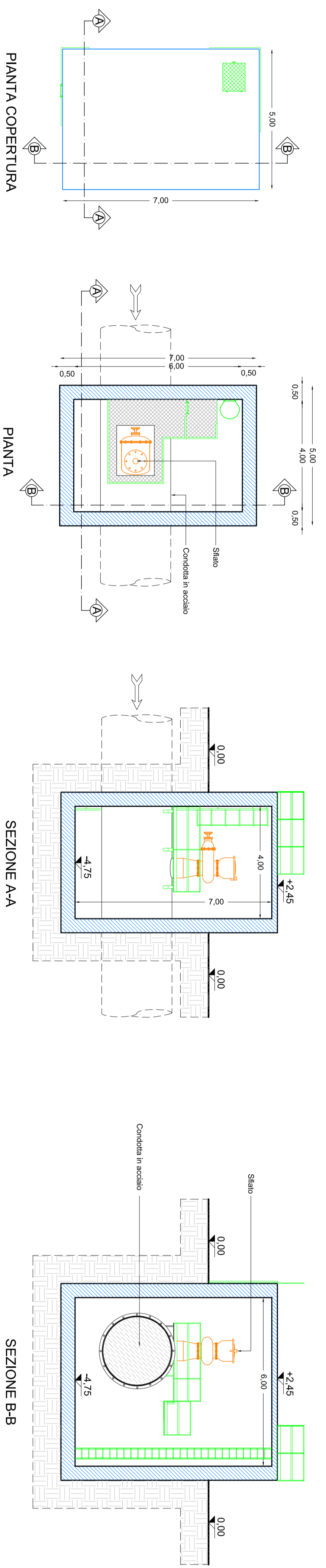
IL PROGETTISTA
 Ing. TOTTECO ALESSI

AGRIGENTO, 04 Agosto 2017

IL RESPONSABILE DEL PROCEDIMENTO
 CAPO SETTORE PROGETTAZIONE
 Arch. MARIANO LA BARBERA

MANUFATTI DI SFIATO (manufatti n. 5 - 7 - 10 - 15 - 19 - 23 - 30 - 34 - 42 - 44 - 48 - 52 - 55)

DISEGNI scala 1:100



LEGENDA

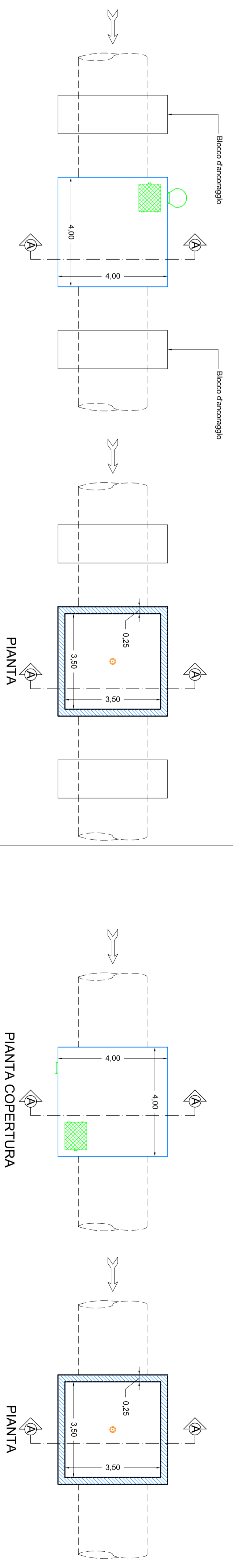
Descrizione stato di fatto

1	Apparecchiature idrauliche (sfato) non funzionanti	3	Pedana in ferro danneggiata
2	Opere in ferro ammalorate	4	Strutture in c.a. degradate

MANUFATTI DI SFIATO (manufatti n. 13 - 26)

DISEGNI scala 1:100

Manufatto n. 13

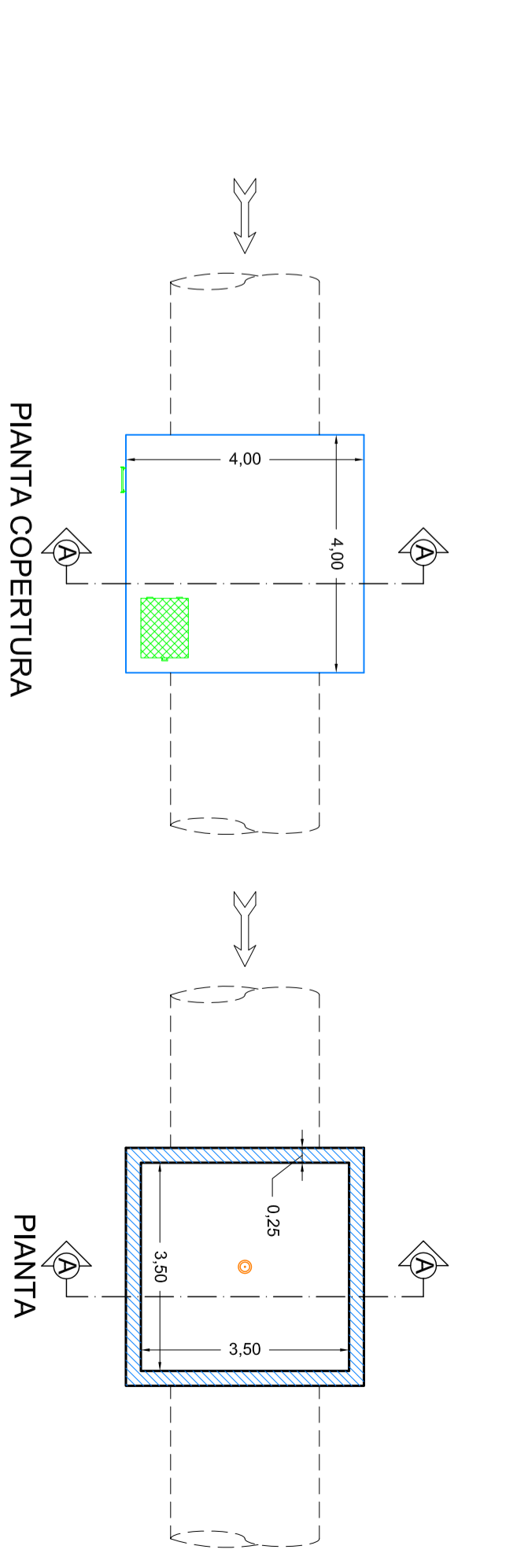


LEGENDA

Descrizione stato di fatto

1	Apparecchiature idrauliche (sfato) non funzionanti	2	Opere in ferro ammalorate
3	Strutture in c.a. degradate		

Manufatto n. 26



LEGENDA

Descrizione stato di fatto

1	Apparecchiature idrauliche (sfato) non funzionanti	2	Opere in ferro ammalorate
3	Strutture in c.a. degradate		