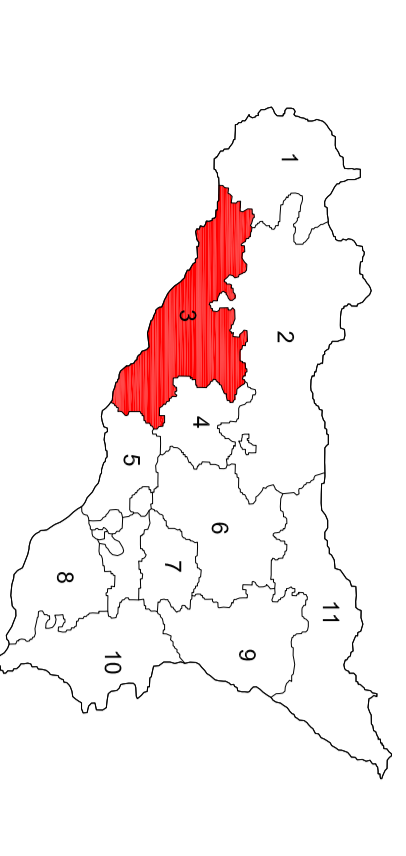


AREA TECNICA DEL CONSORZIO
 SETTORE PROGETTAZIONE



PROGETTO ESECUTIVO PER IL MIGLIORAMENTO DEL SISTEMA DI VETTORIAMENTO DELL'ADDUTTORE IRRIGUO "GARCIA - ARANCIO".

DISEGNI: INTERVENTI PREVISTI AI MANUFATTI DI SFATO
 T.A.V.
 N. 3.16
 (LAVORI CAP. E)
 PROGETTO
 Scala 1:100

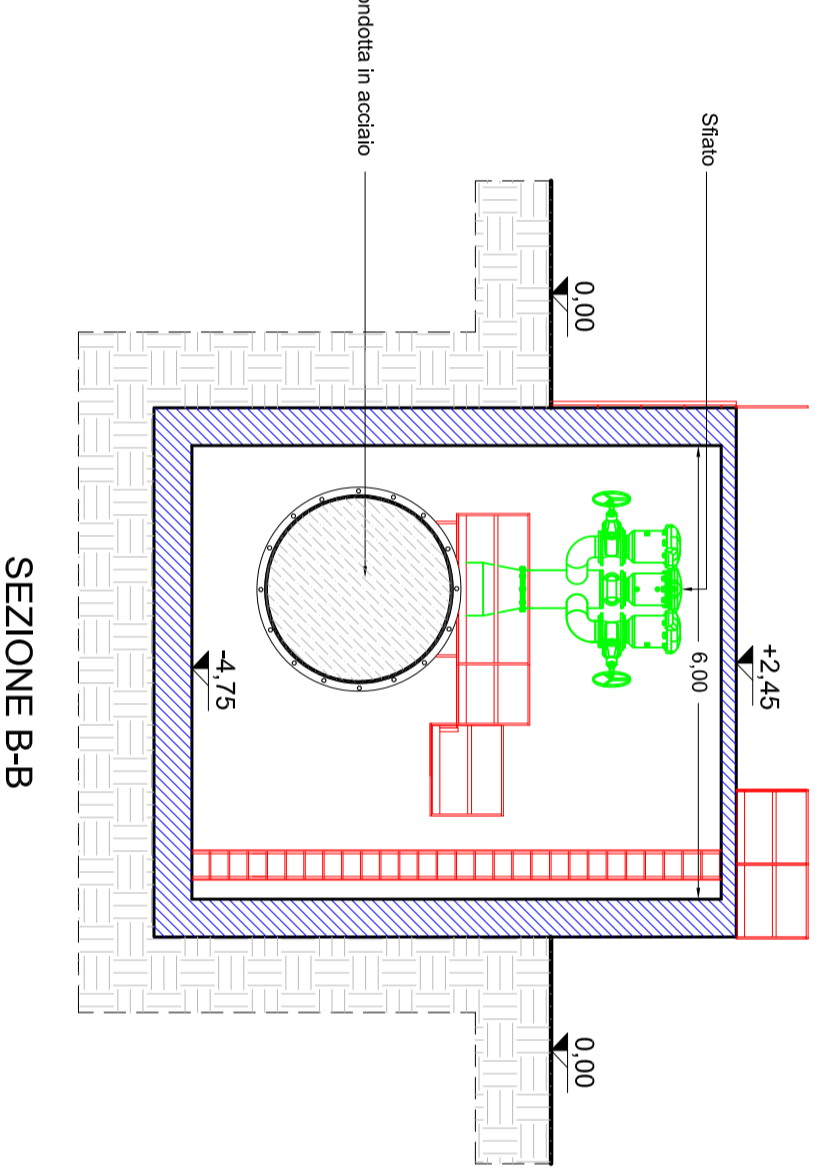
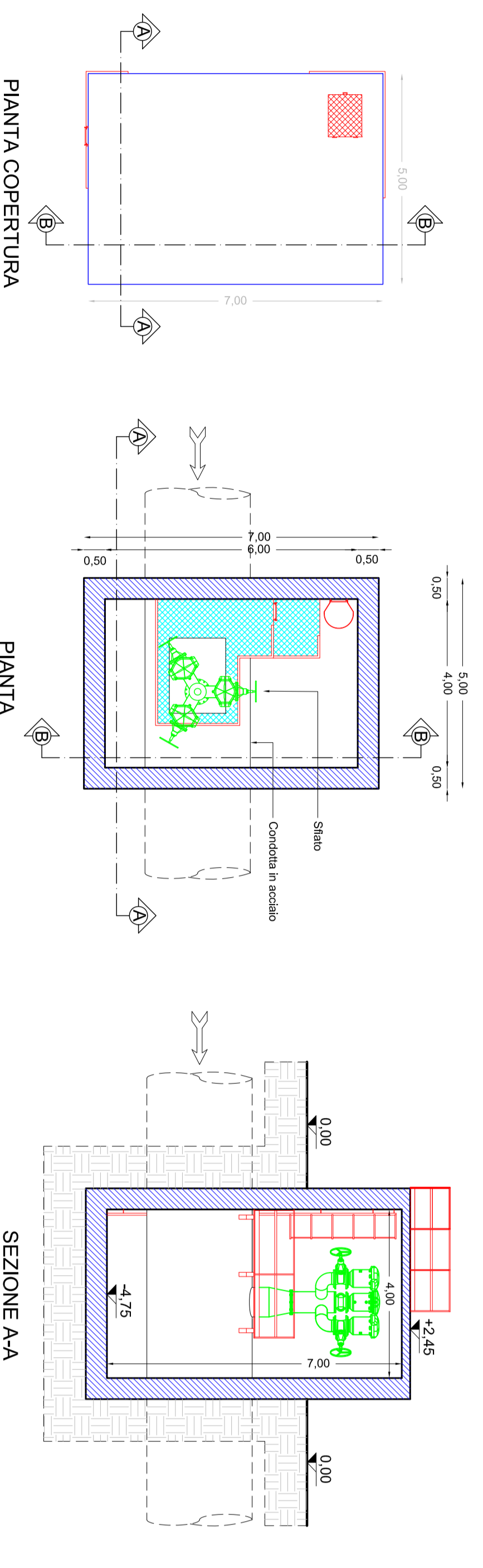
GRUPPO DI SUPPORTO ALLA PROGETTAZIONE
 Geom. FRANCESCO FAZIO
 Geom. PELLEGRINO ANTOI
 IL PROGETTISTA
 Ing. TOTTECO ALESSI

AGRIGENTO, 04 Agosto 2017

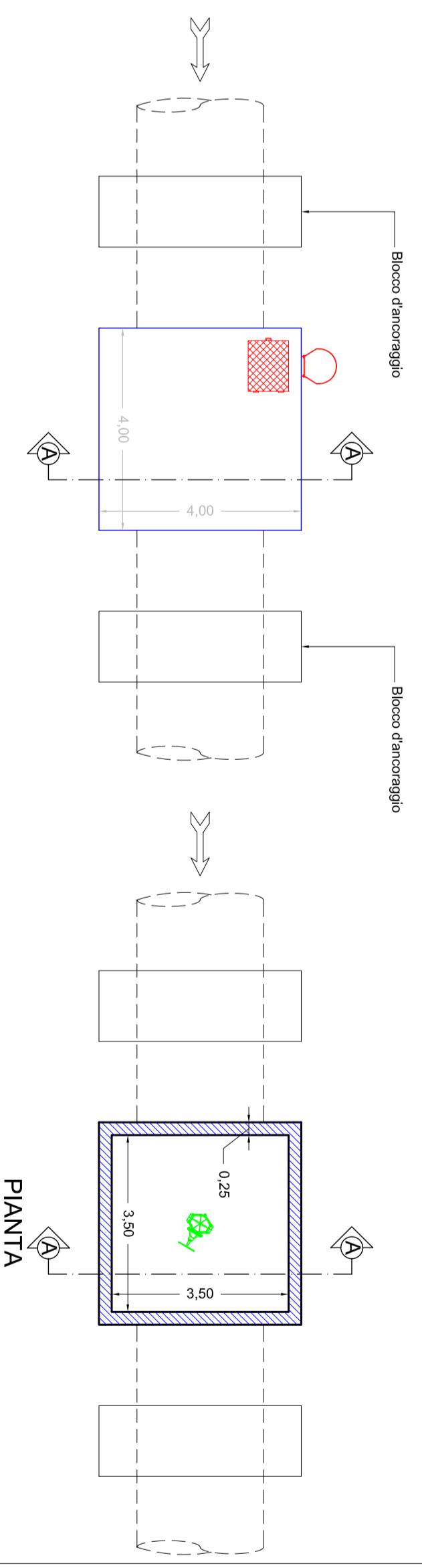
IL RESPONSABILE DEL PROCEDIMENTO
 CAPO SETTORE PROGETTAZIONE
 Arch. MARIANO LA BARBERA

MANUFATTI DI SFIATO (manufatti n. 5 - 7 - 10 - 15 - 19 - 23 - 30 - 34 - 42 - 44 - 48 - 52 - 55)

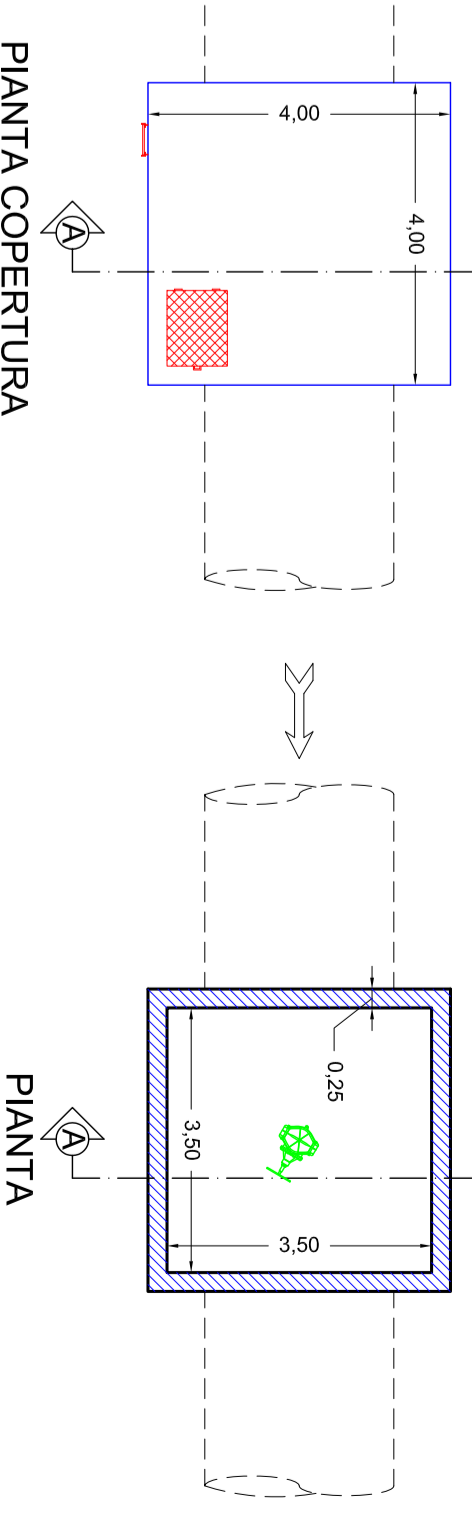
DISEGNI scala 1:100



DISEGNI scala 1:100
 Manufatto n. 13



DISEGNI scala 1:100
 Manufatto n. 26



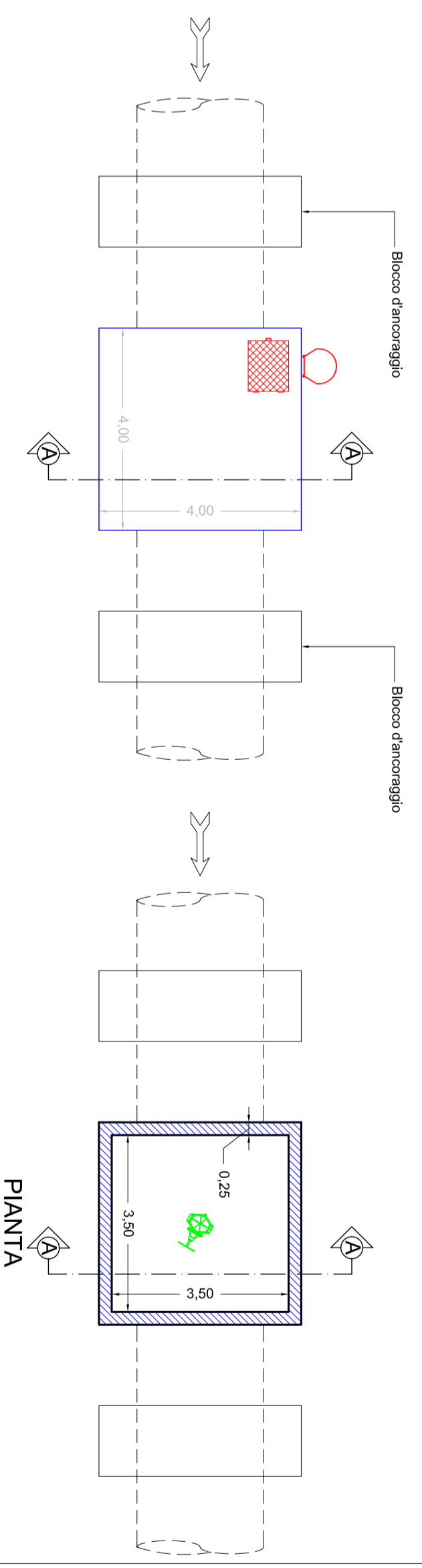
Indicazione degli interventi da eseguire

LEGENDA

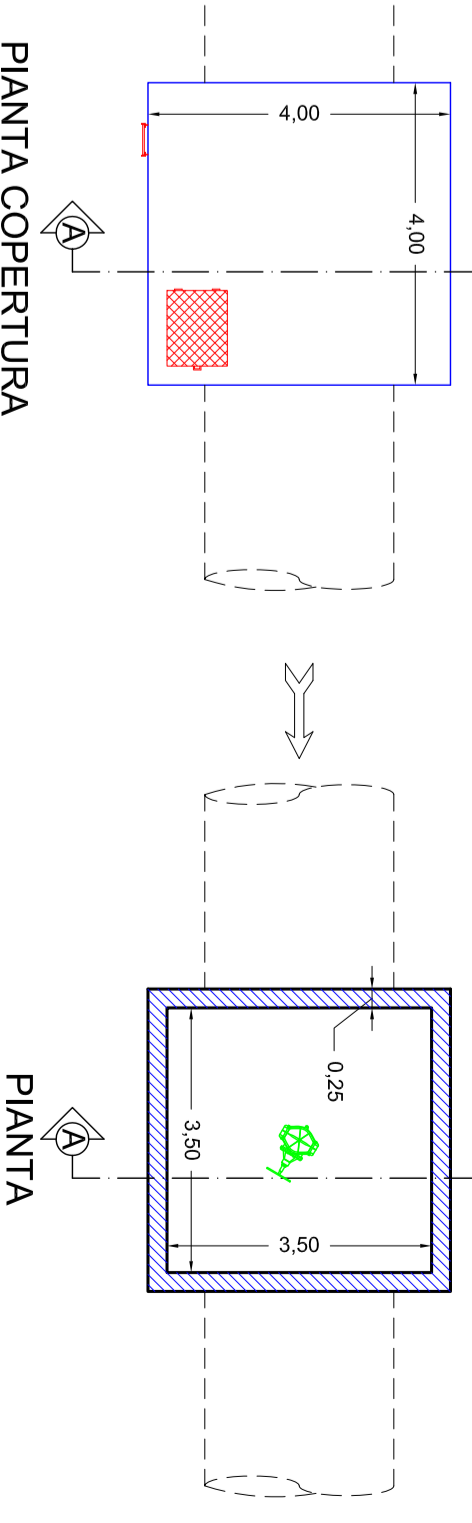
1	Apparecchiature idrauliche (sfato) da sostituire
2	Opere in ferro da ripristinare
3	Pedana in ferro da sostituire
4	Strutture in c.a. da risanare

MANUFATTI DI SFIATO (manufatti n. 13 - 26)

DISEGNI scala 1:100
 Manufatto n. 13



DISEGNI scala 1:100
 Manufatto n. 26



Indicazione degli interventi da eseguire

LEGENDA

1	Apparecchiature idrauliche (sfato) da sostituire
2	Opere in ferro da ripristinare
3	Strutture in c.a. da risanare